












ผลการใช้จ่ายงบประมาณ ปีงบประมาณ 2564 ของ กษ. (ข้อมูล ณ วันที่ 21 พฤษภาคม 2564)

หมวดงบประมาณ	ได้รับ	เบิกจ่าย+PO		เบิกจ่ายจริง		เบิกจ่ายจริง	
	ล้านบาท 	ล้านบาท 	%	ล้านบาท 	%	เป้าหมาย กษ. 	สูง/ต่ำ กว่าเป้า 
 งบประมาณรวม	110,847.52	74,588.73	67.29	55,140.56	49.74	71.67	 -21.92
 1. รายจ่ายประจำ	38,238.69	23,913.18	62.54	23,146.76	60.53	66.57	 -6.04
- งบสำหรับดำเนินการ	13,709.52	7,600.76	55.44	6,834.34	49.85	-	-
- งบบุคลากร	24,529.16	16,312.43	66.50	16,312.43	66.50	-	-
 2. รายจ่ายลงทุน	72,608.83	50,675.54	69.79	31,993.79	44.06	74.32	 -30.26

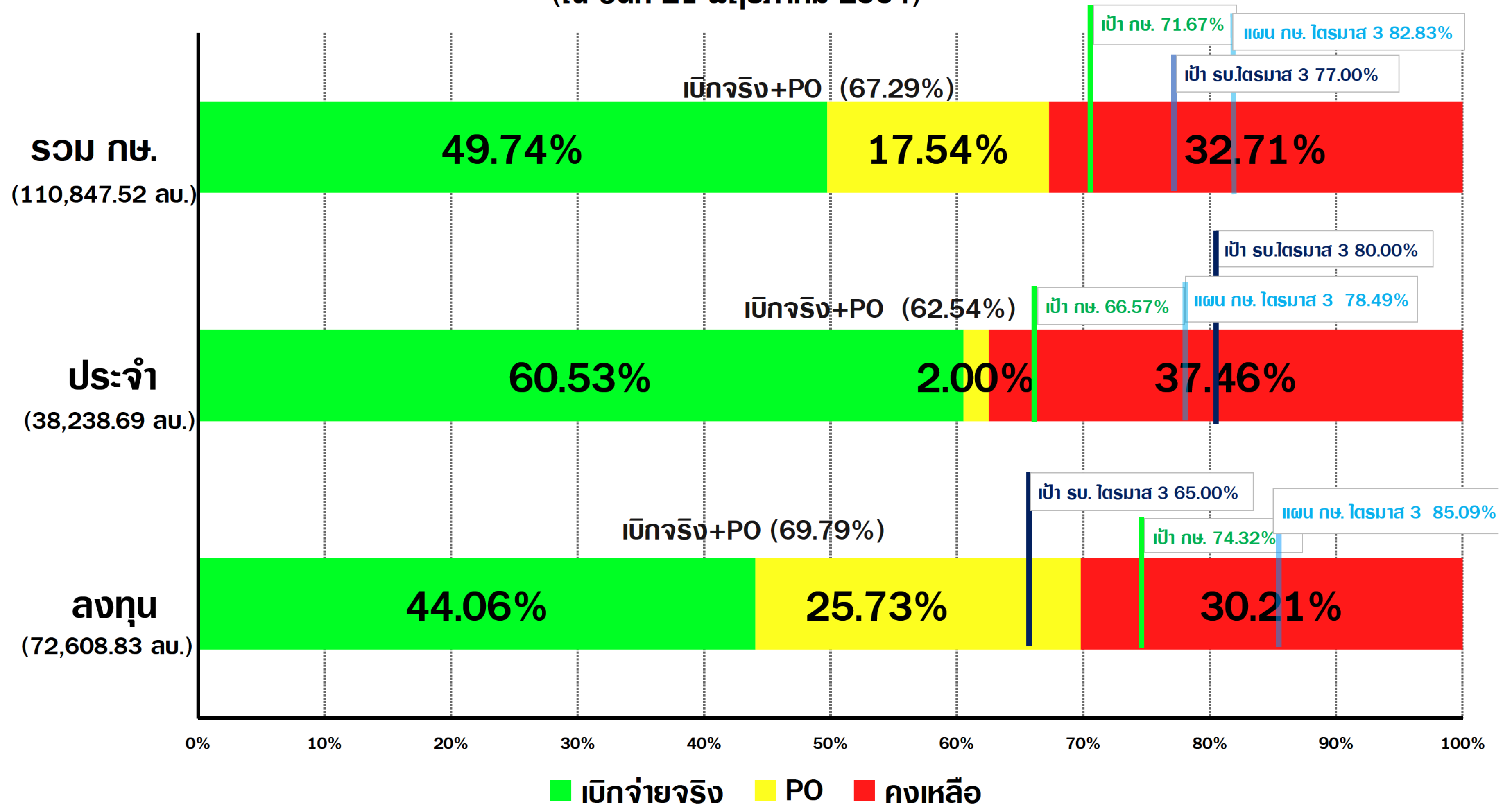
สรุปผลการเบิกจ่ายภาพรวม

ข้อมูลจากกรมบัญชีกลาง ณ วันที่ 21 พฤษภาคม 2564

ทั้งหมดมี 24 หน่วยงานระดับกระทรวง ทั้งประเทศเบิกจ่ายได้ร้อยละ 58.03

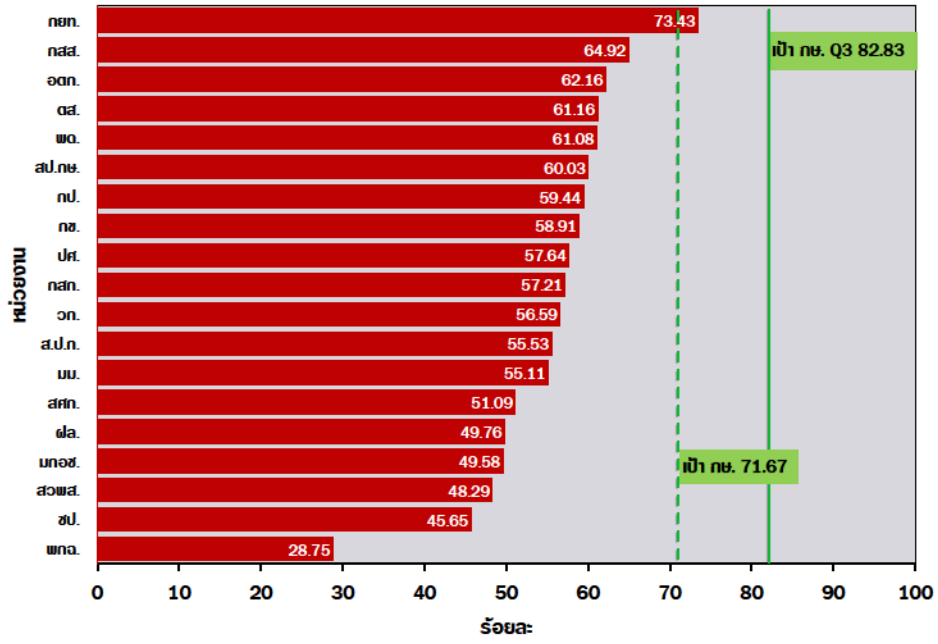
- เปรียบเทียบร้อยละการเบิกจ่ายจากน้อยไปมาก กษ.อยู่ลำดับที่ 7
- เปรียบเทียบร้อยละการเบิกจ่ายจากมากไปน้อย กษ.อยู่ลำดับที่ 18

ผลการใช้จ่ายงบประมาณประจำปี 2564 ของ กษ.
(ณ วันที่ 21 พฤษภาคม 2564)

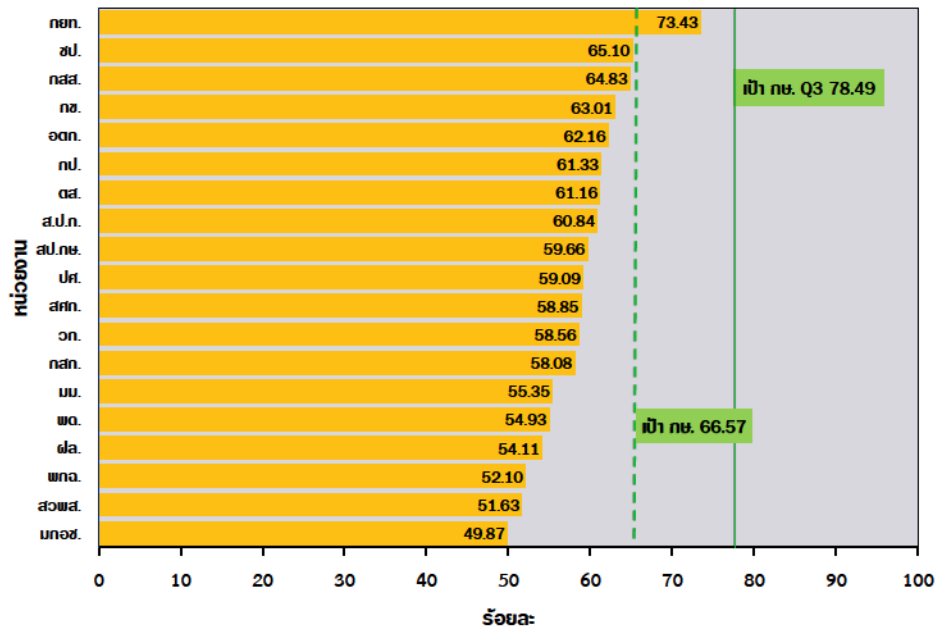


โดย กษ. เบิกจ่ายได้มากเป็นลำดับที่ 18 จากทั้งหมดที่มี 24 หน่วยงาน

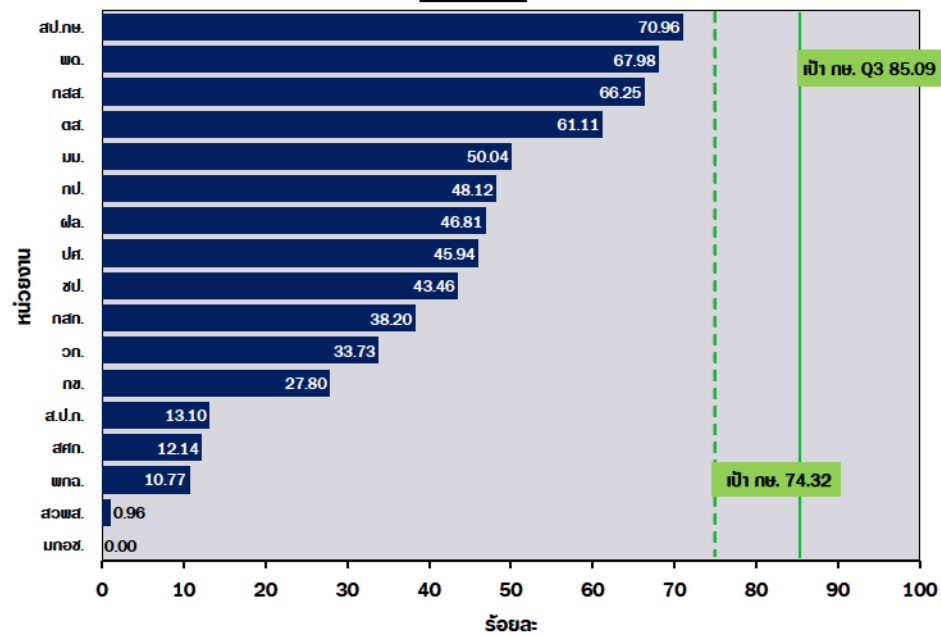
ผลการเบิกจ่ายงบประมาณปี 2564 ในภาพรวม กย. รายนว่รงาน ณ 21 พ.ค. 64



ผลการเบิกจ่ายงบประมาณปี 2564 รายจ่ายประจำ กย. รายนว่รงาน ณ 21 พ.ค. 64



ผลการเบิกจ่ายงบประมาณปี 2564 รายจ่ายลงทุน กย. รายนว่รงาน ณ 21 พ.ค. 64



ผลการเบิกจ่ายของหน่วยงานในสังกัด กษ. (ข้อมูล ณ 21 พฤษภาคม 2564)

(เรียงลำดับ %ผลการเบิกจ่ายภาพรวมจากมากไปน้อย)

หน่วย : ล้านบาท

หน่วยงาน	รายจ่ายประจำ											รายจ่ายลงทุน						ภาพรวม						
	รายจ่ายประจำ (เป้าหมาย กษ. 66.57%)						งบสำหรับดำเนินการ (นอกเหนือจากงบบุคลากร)			งบบุคลากร			(เป้าหมาย กษ. 74.32%)						(เป้าหมาย กษ. 71.67 %)					
	ได้รับ	PO+เบิกจ่าย		เบิกจ่าย			ได้รับ	เบิกจ่าย	%	ได้รับ	เบิกจ่าย	%	ได้รับ	PO+เบิกจ่าย		เบิกจ่าย			ได้รับ	PO+เบิกจ่าย		เบิกจ่าย		
		จำนวน	%	จำนวน	%	สูง/ต่ำ กว่าเป้า								จำนวน	%	จำนวน	%	สูง/ต่ำ กว่าเป้า		จำนวน	%	จำนวน	%	สูง/ต่ำ กว่าเป้า
รวม กษ.	38,238.69	23,913.18	62.54	23,146.76	60.53	-6.04	13,709.52	6,834.34	49.85	24,529.16	16,312.43	66.50	72,608.83	50,675.54	69.79	31,993.79	44.06	-30.26	110,847.52	74,588.73	67.29	55,140.56	49.74	-21.92
ส่วนราชการ	37,601.25	23,496.75	62.49	22,794.29	60.62	-5.95	13,224.67	6,579.66	49.75	24,376.58	16,214.63	66.52	72,441.48	50,523.98	69.74	31,978.65	44.14	-30.18	110,042.72	74,020.73	67.27	54,772.94	49.77	-21.89
1 กสส.	2,736.43	1,804.92	65.96	1,773.96	64.83	-1.75	933.80	579.99	62.11	1,802.63	1,193.96	66.23	180.91	122.43	67.67	119.85	66.25	-8.07	2,917.35	1,927.35	66.07	1,893.81	64.92	-6.75
2 ตส.	1,249.23	768.68	61.53	764.01	61.16	-5.42	417.69	211.37	50.60	831.54	552.65	66.46	51.62	50.83	98.46	31.55	61.11	-13.21	1,300.86	819.51	63.00	795.56	61.16	-10.51
3 พด.	2,375.34	1,360.61	57.28	1,304.82	54.93	-11.64	1,277.66	567.69	44.43	1,097.68	737.13	67.15	2,114.26	1,746.06	82.59	1,437.38	67.98	-6.34	4,489.60	3,106.67	69.20	2,742.19	61.08	-10.59
4 สป.กษ.	1,175.81	716.92	60.97	701.44	59.66	-6.92	484.05	220.17	45.49	691.76	481.27	69.57	40.23	40.07	99.59	28.55	70.96	-3.37	1,216.04	756.99	62.25	729.98	60.03	-11.64
5 กป.	3,415.96	2,139.02	62.62	2,094.88	61.33	-5.25	1,225.53	624.14	50.93	2,190.43	1,470.74	67.14	570.23	510.57	89.54	274.37	48.12	-26.21	3,986.19	2,649.59	66.47	2,369.25	59.44	-12.23
6 กข.	2,209.59	1,411.65	63.89	1,392.31	63.01	-3.56	1,497.05	925.13	61.80	712.54	467.19	65.57	291.63	183.56	62.94	81.08	27.80	-46.52	2,501.22	1,595.20	63.78	1,473.39	58.91	-12.76
7 ปศ.	5,193.23	3,123.15	60.14	3,068.89	59.09	-7.48	1,835.63	813.92	44.34	3,357.60	2,254.97	67.16	647.47	587.76	90.78	297.47	45.94	-28.38	5,840.70	3,710.91	63.54	3,366.35	57.64	-14.03
8 กลก.	5,295.07	3,129.75	59.11	3,075.58	58.08	-8.49	1,601.48	631.39	39.43	3,693.59	2,444.19	66.17	242.83	221.12	91.06	92.76	38.20	-36.12	5,537.90	3,350.87	60.51	3,168.33	57.21	-14.45
9 วก.	3,071.31	1,832.21	59.66	1,798.53	58.56	-8.01	861.33	352.65	40.94	2,209.98	1,445.89	65.43	264.06	243.12	92.07	89.06	33.73	-40.59	3,335.37	2,075.32	62.22	1,887.59	56.59	-15.07
10 ส.ป.ก.	1,275.23	794.90	62.33	775.83	60.84	-5.74	505.54	253.06	50.06	769.69	522.77	67.92	159.64	147.21	92.21	20.92	13.10	-61.22	1,434.87	942.10	65.66	796.74	55.53	-16.14
11 มม.	541.53	303.84	56.11	299.71	55.35	-11.23	259.74	114.48	44.07	281.79	185.24	65.74	25.44	23.75	93.37	12.73	50.04	-24.28	566.97	327.59	57.78	312.44	55.11	-16.56
12 สศก.	520.37	328.09	63.05	306.26	58.85	-7.72	186.49	83.28	44.66	333.88	222.98	66.78	103.66	55.03	53.09	12.58	12.14	-62.18	624.03	383.11	61.39	318.84	51.09	-20.57
13 ฝล.	785.88	537.34	68.37	425.28	54.11	-12.46	571.47	277.89	48.63	214.41	147.39	68.74	1,159.16	992.82	85.65	542.61	46.81	-27.51	1,945.04	1,530.17	78.67	967.88	49.76	-21.90
14 มกอช.	238.21	134.03	56.26	118.81	49.87	-16.70	141.02	56.55	40.10	97.19	62.26	64.06	1.40	1.12	79.89	-	-	-74.32	239.61	135.15	56.40	118.81	49.58	-22.08
15 ขป.	7,518.04	5,111.65	67.99	4,894.01	65.10	-1.48	1,426.19	867.97	60.86	6,091.86	4,026.03	66.09	66,588.93	45,598.54	68.48	28,937.77	43.46	-30.86	74,106.98	50,710.19	68.43	33,831.78	45.65	-26.01
องค์กรมหาชน	521.01	333.48	64.01	269.52	51.73	-14.84	385.31	182.79	47.44	135.70	86.72	63.91	167.35	151.56	90.56	15.14	9.05	-65.27	688.36	485.04	70.46	284.66	41.35	-30.31
1 สวพส.	414.63	272.24	65.66	214.09	51.63	-14.94	320.05	153.76	48.04	94.58	60.33	63.79	29.29	15.20	51.88	0.28	0.96	-73.36	443.92	287.44	64.75	214.37	48.29	-23.37
2 พกฉ.	106.38	61.24	57.57	55.42	52.10	-14.47	65.26	29.03	44.48	41.12	26.39	64.19	138.06	136.36	98.77	14.86	10.77	-63.56	244.44	197.60	80.84	70.29	28.75	-42.91
รัฐวิสาหกิจ	116.43	82.96	71.25	82.96	71.25	4.68	99.55	71.89	72.22	16.88	11.07	65.58	-	-	-	-	-	-	116.43	82.96	71.25	82.96	71.25	- 0.41
1 กยท.	93.97	69.00	73.43	69.00	73.43	6.85	93.97	69.00	73.43	-	-	-	-	-	-	-	-	-	93.97	69.00	73.43	69.00	73.43	1.76
2 อตค.	22.46	13.96	62.16	13.96	62.16	- 4.41	5.57	2.89	51.80	16.88	11.07	65.58	-	-	-	-	-	-	22.46	13.96	62.16	13.96	62.16	- 9.50

หมายเหตุ : หน่วยงานต่างๆ รายงานผลการเบิกจ่ายให้ สศก. ณ วันที่ 21 พฤษภาคม 2564 ตัดยอดภายในเวลา 14.00 น.

ผลการเบิกจ่ายเงินงบประมาณประจำปี 2564 ตั้งแต่ต้นปีงบประมาณ จนถึงวันที่ 21 พฤษภาคม 2564

จำแนกตามกระทรวง เรียงลำดับผลการเบิกจ่ายจากน้อยไปมาก

หน่วย : ล้านบาท

ลำดับที่	กระทรวง	รายจ่ายประจำ					รายจ่ายลงทุน					รวม					ลำดับที่ (มากไปน้อย)
		วงเงิน งบประมาณ หลัง โอนเปลี่ยนแปลง	งวด	PO	เบิกจ่าย	% เบิกจ่ายต่อ งบประมาณ หลังโอน เปลี่ยนแปลง	วงเงิน งบประมาณ หลัง โอนเปลี่ยนแปลง	งวด	PO	เบิกจ่าย	% เบิกจ่ายต่อ งบประมาณ หลังโอน เปลี่ยนแปลง	วงเงินงบประมาณหลัง โอนเปลี่ยนแปลง	งวด	PO	เบิกจ่าย	% เบิกจ่ายต่อ งบประมาณ หลังโอน เปลี่ยนแปลง	
1	กระทรวงคมนาคม	12,649.26	9,592.90	248.02	7,741.71	61.20	177,309.47	173,382.64	75,105.99	70,333.81	39.67	189,958.73	182,975.55	75,354.01	78,075.52	41.10	24
2	กระทรวงวัฒนธรรม	5,405.79	4,054.67	266.81	2,898.35	53.62	2,557.10	2,471.39	1,041.40	868.16	33.95	7,962.89	6,526.06	1,308.21	3,766.51	47.30	23
3	หน่วยงานของรัฐสภา	6,227.50	4,640.64	99.89	3,499.58	56.20	3,378.85	2,435.65	283.02	1,118.63	33.11	9,606.34	7,076.29	382.91	4,618.21	48.07	22
4	กระทรวงการท่องเที่ยวและกีฬา	4,460.69	3,470.99	196.93	2,466.65	55.30	1,631.99	1,488.05	286.62	490.45	30.05	6,092.68	4,959.04	483.55	2,957.10	48.54	21
5	กระทรวงพลังงาน	1,552.03	1,176.54	123.93	867.01	55.86	727.14	651.53	263.17	256.53	35.28	2,279.17	1,828.07	387.10	1,123.54	49.30	20
6	กระทรวงกลาโหม	160,020.68	120,282.22	8,826.86	91,297.16	57.05	54,509.97	50,985.21	10,798.10	16,450.34	30.18	214,530.65	171,267.43	19,624.96	107,747.50	50.22	19
7	กระทรวงเกษตรและสหกรณ์	38,426.89	29,430.56	706.47	23,145.69	60.23	72,304.19	72,304.19	18,580.26	32,813.76	45.38	110,731.09	101,734.76	19,286.73	55,959.45	50.54	18
8	กระทรวงพาณิชย์	5,937.44	4,719.92	479.53	3,172.72	53.44	888.04	888.04	376.00	304.76	34.32	6,825.47	5,607.95	855.53	3,477.48	50.95	17
9	กระทรวงทรัพยากรธรรมชาติและสิ่งแวดล้อม	17,367.76	13,080.37	340.89	10,700.05	61.61	11,967.95	11,761.74	4,635.80	4,493.98	37.55	29,335.71	24,842.11	4,976.68	15,194.03	51.79	16
10	กระทรวงอุตสาหกรรม	3,918.04	3,147.05	422.45	2,244.81	57.29	741.14	638.29	218.90	186.66	25.19	4,659.18	3,785.34	641.36	2,431.47	52.19	15
11	กระทรวงดิจิทัลเพื่อเศรษฐกิจและสังคม	5,600.77	4,412.47	269.48	2,582.87	46.12	2,700.89	2,311.42	147.81	1,755.26	64.99	8,301.66	6,723.89	417.29	4,338.13	52.26	14
12	สำนักนายกรัฐมนตรี	27,155.72	20,513.34	1,524.10	15,351.99	56.53	12,135.21	11,133.37	1,702.22	6,055.39	49.90	39,290.93	31,646.72	3,226.32	21,407.38	54.48	13
13	ส่วนราชการไม่สังกัดสำนักนายกรัฐมนตรี กระทรวง หรือ	108,744.64	81,610.41	909.25	68,180.19	62.70	22,029.78	19,550.01	8,032.32	3,427.37	15.56	130,774.42	101,160.42	8,941.57	71,607.56	54.76	12
14	กระทรวงมหาดไทย	253,856.22	192,907.33	1,472.80	172,559.22	67.98	80,631.45	79,422.28	17,157.62	19,694.26	24.43	334,487.67	272,329.61	18,630.42	192,253.48	57.48	11
15	กระทรวงสาธารณสุข	128,833.24	96,660.13	460.52	83,574.17	64.87	16,969.08	16,821.93	8,211.23	5,973.25	35.20	145,802.31	113,482.06	8,671.75	89,547.42	61.42	10
16	กระทรวงศึกษาธิการ	336,799.99	252,537.58	312.17	214,681.35	63.74	19,649.70	18,450.58	7,480.23	4,793.99	24.40	356,449.68	270,988.16	7,792.40	219,475.34	61.57	9
17	กระทรวงยุติธรรม	23,221.46	18,503.10	575.33	15,930.54	68.60	3,606.63	2,917.77	1,319.55	787.64	21.84	26,828.09	21,420.87	1,894.88	16,718.18	62.32	8
18	กระทรวงการคลัง	263,793.88	237,708.01	993.50	168,951.64	64.05	4,646.30	4,114.94	1,731.22	1,840.58	39.61	268,440.18	241,822.95	2,724.72	170,792.22	63.62	7
19	กระทรวงการต่างประเทศ	7,756.41	7,138.19	89.78	5,294.62	68.26	399.95	349.18	67.01	66.37	16.59	8,156.36	7,487.37	156.80	5,360.99	65.73	6
20	กระทรวงการอุดมศึกษา วิทยาศาสตร์ วิจัย และนวัตกรรม	95,407.93	71,667.51	626.76	65,354.77	68.50	32,719.09	30,586.86	4,652.96	23,579.25	72.07	128,127.02	102,254.37	5,279.73	88,934.02	69.41	5
21	กระทรวงการพัฒนาสังคมและความมั่นคงของมนุษย์	20,709.47	18,031.29	89.94	15,186.30	73.33	1,632.34	1,632.34	156.59	1,151.02	70.51	22,341.81	19,663.64	246.54	16,337.32	73.12	4
22	กระทรวงแรงงาน	69,338.37	52,005.31	64.35	51,264.69	73.93	381.94	372.91	209.88	107.56	28.16	69,720.32	52,378.21	274.23	51,372.25	73.68	3
23	หน่วยงานอิสระของรัฐ	15,574.06	11,682.37	-	11,682.37	75.01	2,190.21	1,527.85	-	1,439.41	65.72	17,764.27	13,210.22	-	13,121.78	73.87	2
24	หน่วยงานของศาล	19,030.95	14,272.78	-	14,088.29	74.03	4,258.00	3,751.37	-	3,751.37	88.10	23,288.95	18,024.15	-	17,839.66	76.60	1
รวม		1,631,789.18	1,273,245.69	19,099.77	1,052,716.74	64.51	529,966.40	509,949.54	162,457.89	201,739.80	38.07	2,161,755.57	1,783,195.24	181,557.66	1,254,456.53	58.03	

หมายเหตุ : 1. ข้อมูลเบื้องต้น

2. แผนการใช้จ่ายเป็นแผนสะสมตั้งแต่ต้นปีงบประมาณจนถึง วันที่ 21 พฤษภาคม 2564

ที่มา : ระบบการบริหารการเงินการคลังภาครัฐแบบอิเล็กทรอนิกส์ (GFMS)

รวบรวม : กรมบัญชีกลาง

ข้อมูล ณ วันที่ 21 พฤษภาคม 2564